

POLOŽKA		Ø		DÉLKA		POČET		VÝKAZ VÝZTUŽE DESKA VÝTAHOVÉ ŠACHTY*							
								CELKOVÁ DÉLKA DLE PROFILŮ							
ČÍSLO	OCEL	(mm)	(mm)	(ks)	(m)	(m)	(m)	8	10	12	14	16	20	25	
1	B500B	10	1150	62					71.3						
2	B500B	10	1125	48				54.0							
3	B500B	16	1600	3								4.8			
4	B500B	12	1800	24						43.2					
5	B500B	8	925	12											
6	B500B	8	1100	6				11.1							
CELKOVÁ DÉLKA DLE PROFILŮ				(m)	17.7	125.3	43.2			4.8					
HMOTNOST PRO 1 bm				(kg/bm)	0.395	0.617	0.888	1.208	1.578	2.466	3.853				
HMOTNOST DLE PROFILŮ				(kg)	7.0	77.3	38.4			7.6					
HMOTNOST CELKEM				(kg)			130.2								

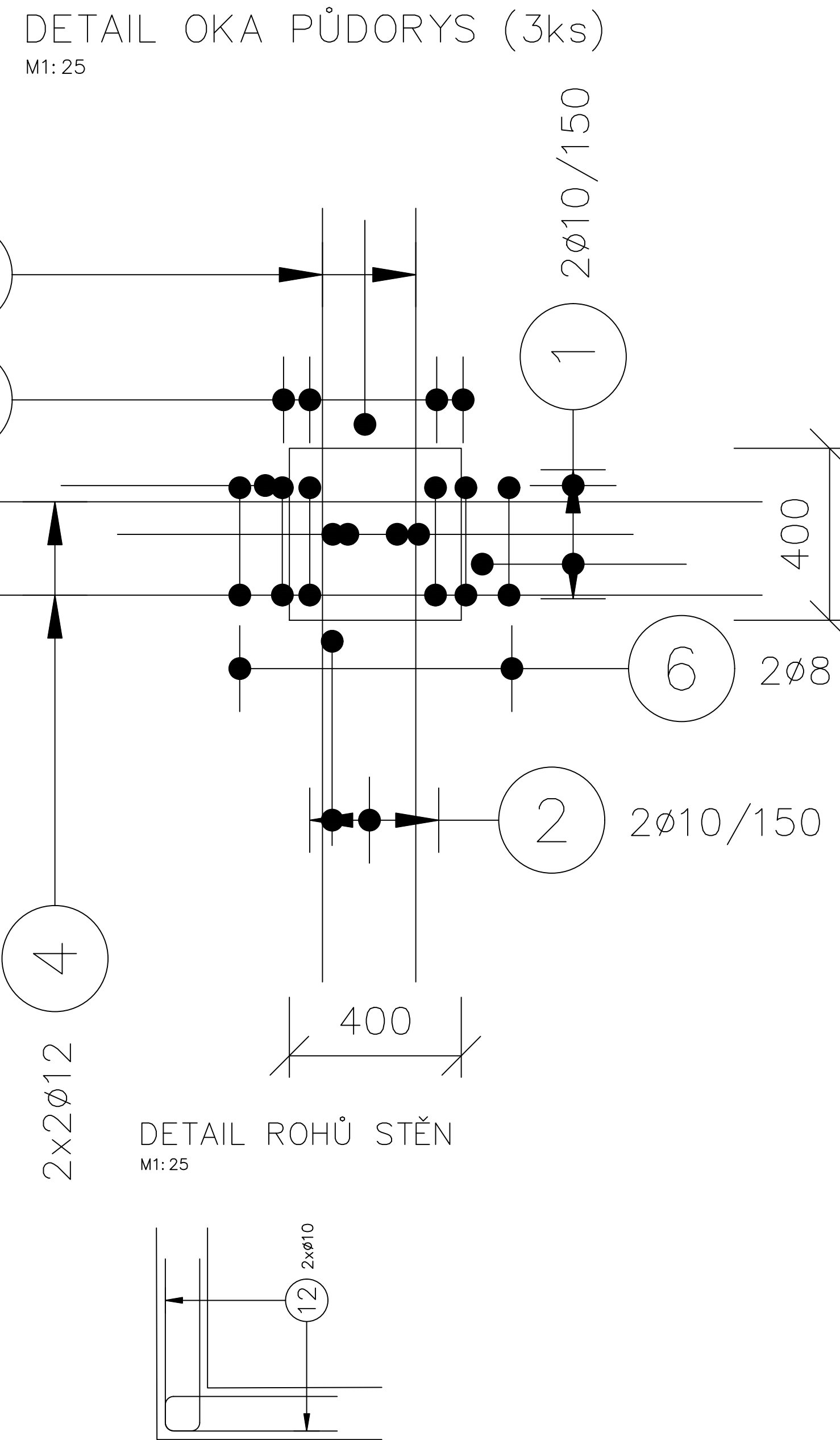
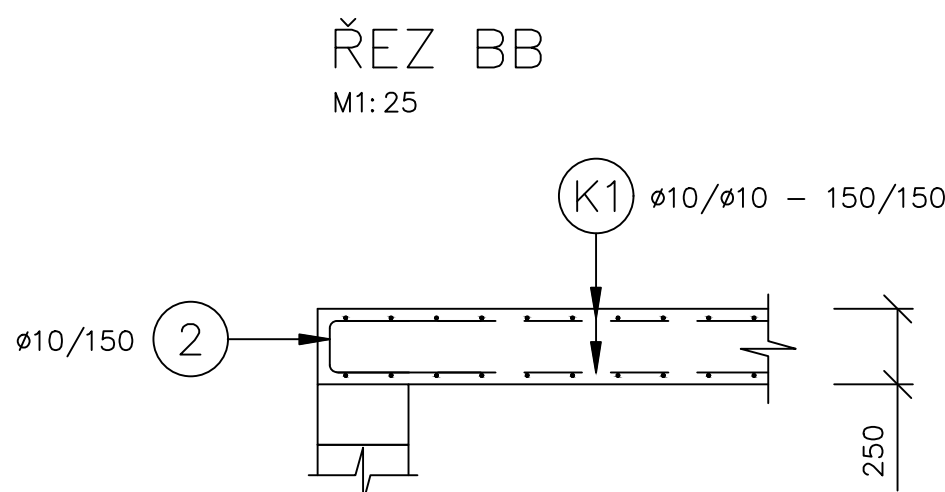
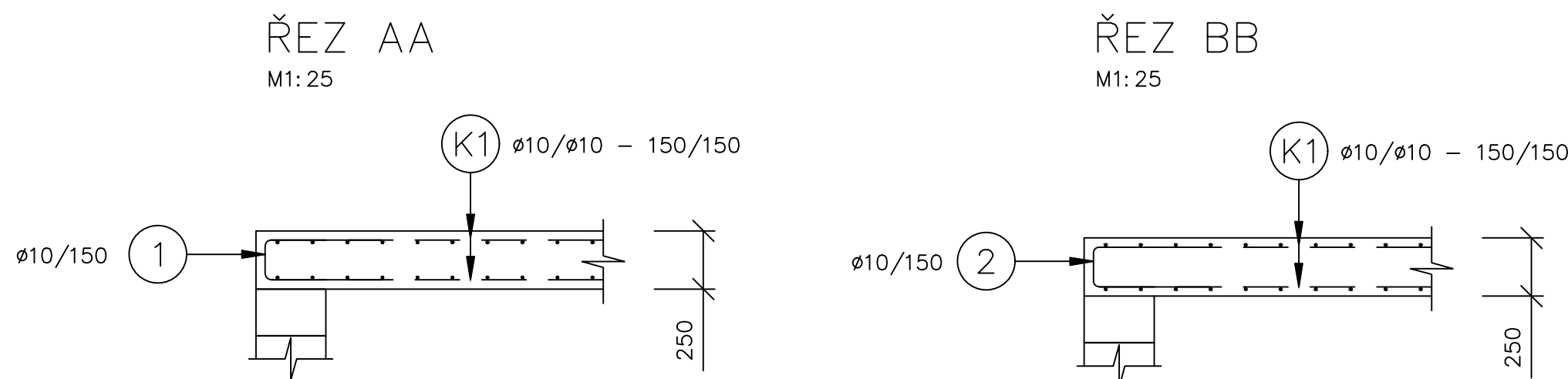
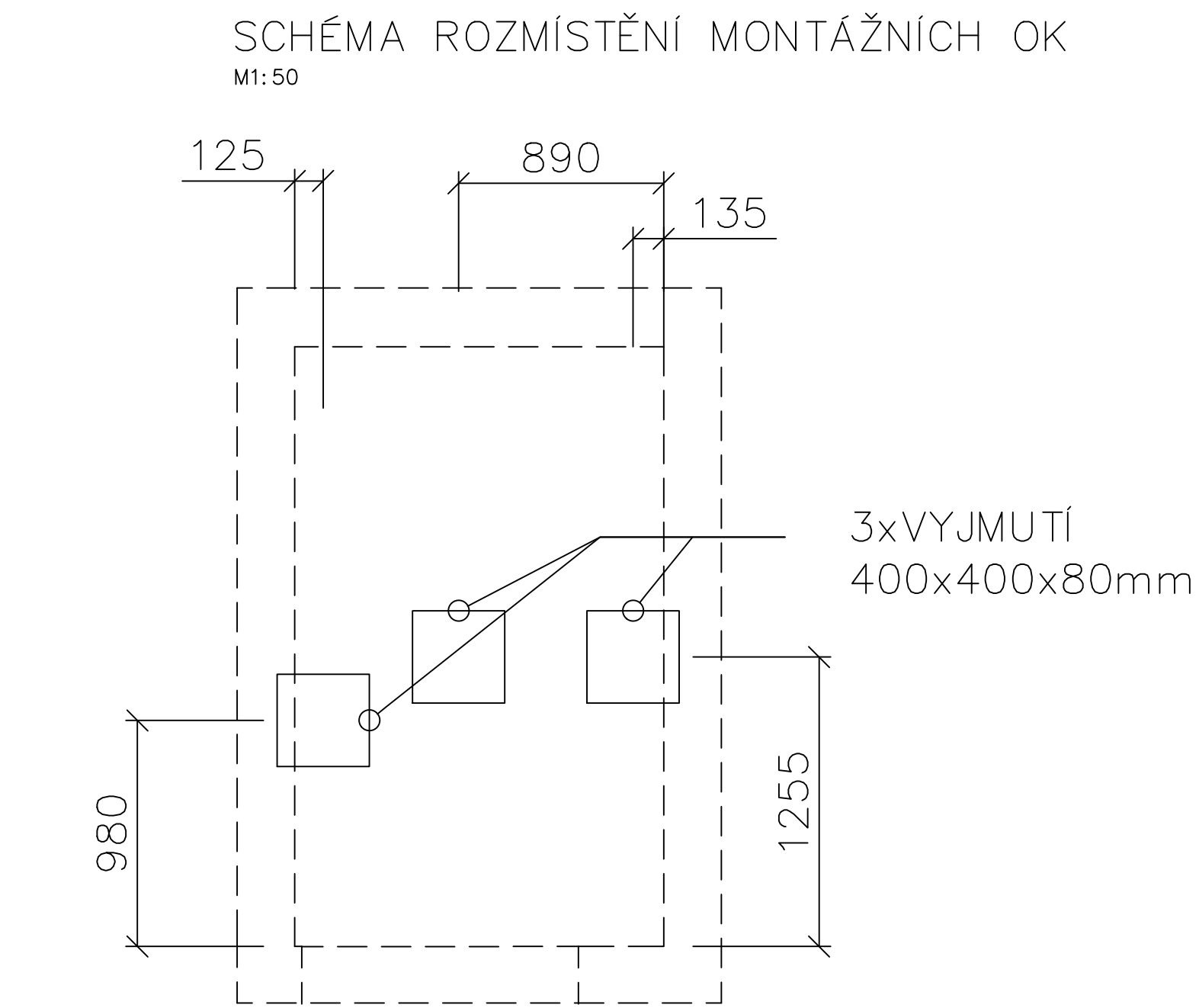
\* VÝKAZ PRO 1KS DESKY, CELKEM 2KS

POLOŽKA		Ø		ROZTEČ		ROZMĚR		POČET		HMOTNOST	
										1 KS	CELKEM
ČÍSLO	OCEL	(mm)	(m)	(m)	(m)	(m)	(m)	(ks)	(kg)	(kg)	(kg)
K1	B500B	Ø10/Ø10	0.15/0.15	3.0/2.0	2	49.4	98.8				

\* VÝKAZ PRO 1KS DESKY, CELKEM 2KS

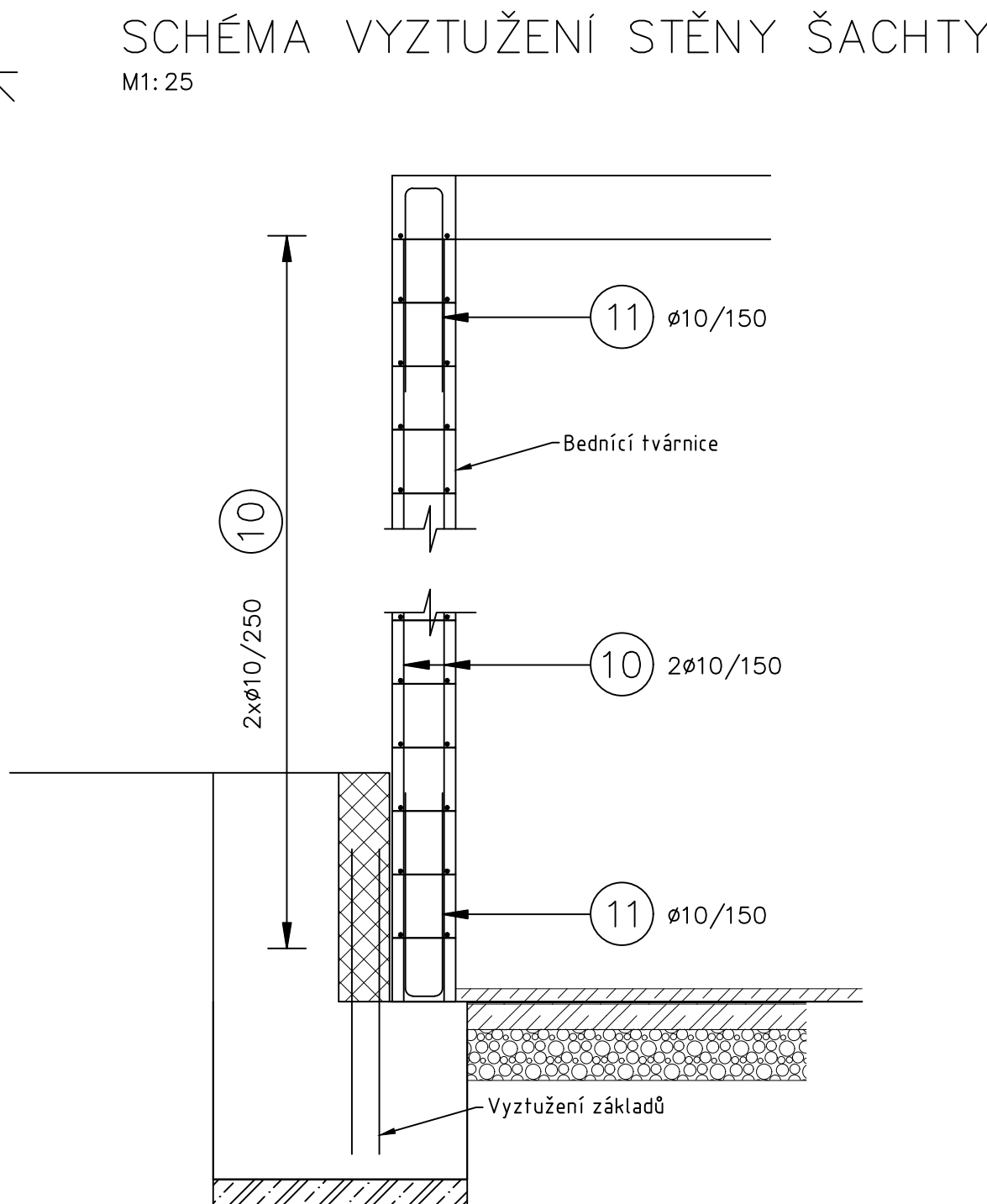
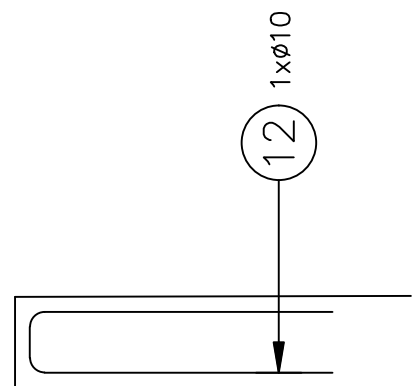
POLOŽKA		Ø		DÉLKA		POČET		VÝKAZ VÝZTUŽE STĚNY VÝTAHOVÉ ŠACHTY*							
								CELKOVÁ DÉLKA DLE PROFILŮ							
ČÍSLO	OCEL	(mm)	(mm)	(ks)	(m)	(m)	(m)	8	10	12	14	16	20	25	
10	B500B	10	12000	205					2460.0						
11	B500B	10	1350	200					270.0						
12	B500B	10	1325	540					715.5						
CELKOVÁ DÉLKA DLE PROFILŮ				(m)	3445.5										
HMOTNOST PRO 1 bm				(kg/bm)	0.395	0.617	0.888	1.208	1.578	2.466	3.853				
HMOTNOST DLE PROFILŮ				(kg)	2125.9										
HMOTNOST CELKEM				(kg)			2125.9								

\* VÝKAZ PRO 1KS ŠACHTY, CELKEM 2KS



DETAIL U OTVORU/  
KONCE STĚNY

M1: 25



MATERIÁLY:

**NOSNÉ ZDIVO**

DUTINOVÉ KERAMICKÉ BLOKY P15 NA MALTU M10

**BETON**

PODKLADNÍ BETON C8/10 X0

PILOTY C35/45 XA1, XC4, KRYTÍ 100mm

ZÁKLADOVÉ PASY C30/37 XA1, XF4, KRYTÍ 35mm

OPĚRNÉ STĚNY C30/37 XA1, XF2, KRYTÍ 35mm

NOSNÁ KONSTRUKCE C30/37 XC1, KRYTÍ 25mm

STROPNÍ PANELE DLE PODKLADŮ VÝROBCE

DOBETONÁVKY PANEŮ DLE POŽADAVKŮ VÝROBCE

BETONÁŘSKÁ VÝZTUŽ: B500B

STYKOVÁNÍ VÝZTUŽE:

Ø8 - 350mm, Ø10 - 400mm, Ø12 - 500mm,

Ø14 - 600mm, Ø16 - 750mm, Ø20 - 1000mm, Ø25 - 1300

KONSTRUKČNÍ OCEL: S235 J0

POZNÁMKY:

- DÉLKA VRTANÝCH PILOT BUDE UPŘESNĚNA NA ZÁKLADĚ SKUTEČNÉ GEOLOGICKÉ SKLADBY ZASTIŽENÉ PŘI VRTÁNÍ PILOT
- PŘI PROVÁDĚNÍ PILOT BUDE PŘÍTOMEN GEOLOGICKÝ DOHLED
- PROVÁDĚNÍ PILOT SE PŘEDPOKLÁDÁ VE 2 ETAPÁCH. V 1. ETAPĚ BUDOU VYVRTÁNY A VYBETONOVÁNY PILOTY POD SUTERÉNEM (BLOKY A, B), PO TĚ BUDE DOSYPÁNO DO ÚROVNĚ
- PO TĚ POD NEPOSKLEPENOU ČÁSTÍ OBJEKTU (BLOK C).

- PILOTY BUDOU PŘEBETONOVÁNY MIN. 0,5 m A HORNÍ ČÁST PILOT BUDE NÁSLEDNĚ ODBOURÁNA NA POŽADOVANOU ÚROVEŇ SPODNÍ HRANY ZÁKLADOVÝCH PASŮ
- ZÁKLADOVÁ SPÁRA JE TVOŘENA ROZBŘÍDAVÝMI ZEMINAMI A BUDE ODKRYTA AŽ TĚSNĚ PŘED PROVÁDĚNÍM ZÁKLADOVÝCH KONSTRUKCÍ TAK, ABY NEDOŠLO K JEJÍMU ZNEHODNOCENÍ
- ZALOŽENÍ OPĚRNÝCH STĚN U VJEZDU DO GARÁŽE BUDE PROVÁDĚNO SOUČASNĚ S VÝSTAVBOU ZÁKLADOVÝCH PASŮ NAD PILOTAMI
- ZASYPANÉ ČÁSTI BETONOVÝCH KONSTRUKCÍ BUDOU OPATŘENY NÁTĚREM PROTI ZEMNÍ VLHKOSTI
- PROSTUPY ZÁKLADOVÝMI KONSTRUKCEMI BUDOU PROVEDENY VHODNÝM ZPŮSOBEM VE VYZNAČENÝCH MÍSTECH, POLOHA PROSTUPŮ JE KÓTOVÁNA NA OSU PROSTUPU

±0,000 =+293,65 m.n.m. Souř.systém: JTSK Výškový systém: BpV

název projektu		BYTOVÝ DŮM 5.KVĚTNA	
stupeň	DPS	místo stavby	TURNOV
DOKUMENTACE PROVEDENÍ STAVBY		p.č. 1289, 1290, 1291 k.ú. Turnov [771601]	
stavebník	 Město Turnov Antonína Dvořáka 335 511 01 Turnov	generální architekt	 ŘEZANINA & BARTOŇ, s.r.o. Jenkovice 111 503 46 Jenkovice
autorizace		projektant části	 Michna&Perháč s.r.o. Lidická 700/19 602 00 Brno Vypracoval: Ing. Marek Michna Kontroloval: Ing. Ondřej Perháč Autorizace ČKAIT v oboru IS00 statika a dynamika staveb 1006282
část	D.1.2 Stavebně-konstrukční řešení		
výkres	SCHÉMA VÝZTUŽE VÝTAHOVÉ ŠACHTY		
datum zhotovení	měřítka	číslo výkresu	paré
05/2025	1:25	D.1.2.3.12	
datum revize	číslo revize		
-	-		

DÍLO JE CHRÁNĚNO AUTORSKÝM ZÁKONEM. JAKÉKOLIV ROZMNOŽOVÁNÍ ČI VYTVÁŘENÍ KOPÍÍ BEZ VĚDOMÍ AUTORA JE ZAKÁZÁNO